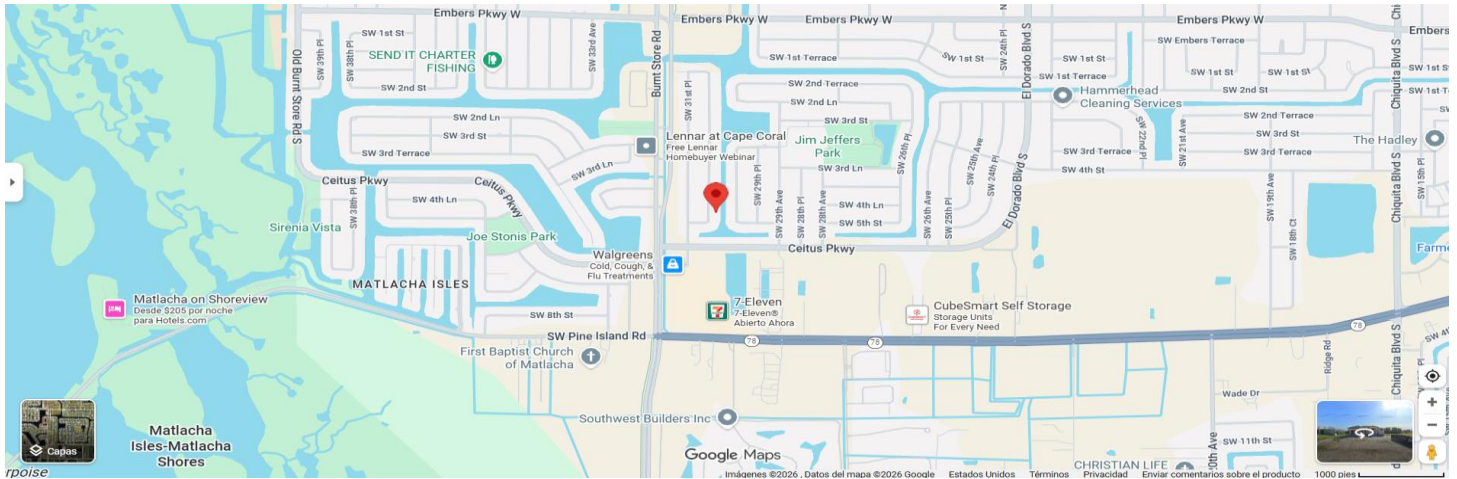
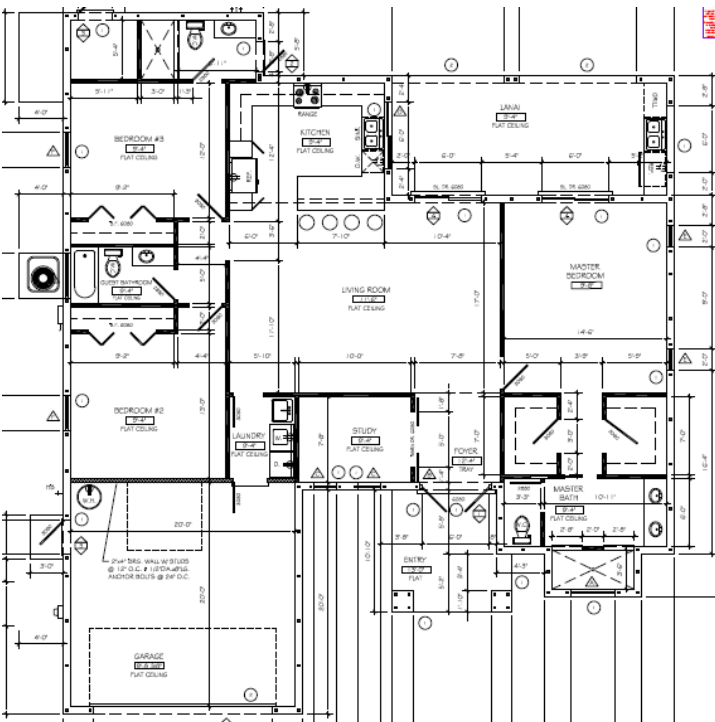


425 SW 31st Ave, Cape Coral, FL 33991



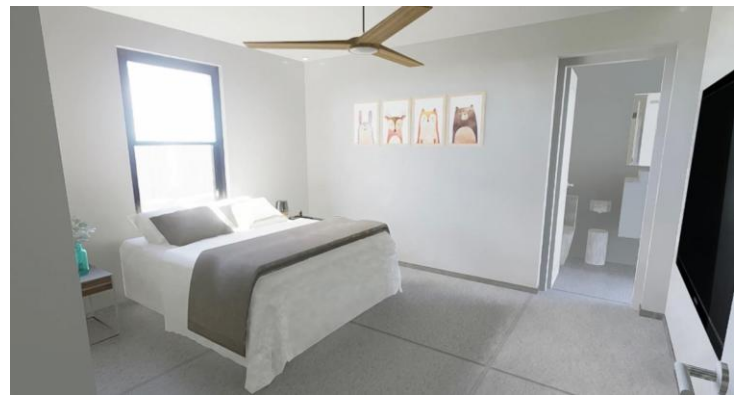
PLANOS

DISEÑO ARQUITECTONICO



GALERIA








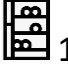

DETALLES DE LA PROPIEDAD

● Casa en venta


\$580,000

o


\$630,000 con piscina (piscina opcional disponible bajo requerimiento)

 3 habitaciones  3 Baños  1 Estudio  1 Bodega  garaje doble

256 m² total de área construida (2.756 SF) 176.5 m² bajo A/C (1.900 SF) 937 m² de lote (0.23 acres)

 **Casa Unifamiliar**
Tipo de Propiedad

 **2026**
Año de Construcción

 **305/331**
Price per sq ft

NO PIERDA LA OPORTUNIDAD de vivir en esta maravillosa propiedad, cada detalle ha sido cuidadosamente seleccionado con calidad y estilo. Localizada en una prestigiosa área de Cape Coral con gran proyección de valorización, cerca de uno de los proyectos más exclusivos "Las siete islas" (Seven Isles Gulf Gateway Resort & Marina Village), a 7 minutos de Matlacha Isla, cerca de vías principales como Burnt Store Rd y Pine Island Rd, a menos de 5 minutos del Publix, Walmart, estación de gasolina, plaza de locales comerciales. Tiene un total de área construida de 256 m² (2.756 SF) y 176.5 m² bajo aire (1.900 SF), agua de la ciudad, cuenta con alcantarillado, lote con acceso a canal de agua navegable, cimiento de viga perimetral elevada y muro de contención de agua. Diseño en fachada con cambios de volúmenes y acabado ligeramente liso en estuco, el diseño de la entrada peatonal y vehicular fundida en concreto, malla y acabado en piedra. Pintura interna lisa tipo 4, pisos internos en cerámica de gran formato 1.22 ml x 1.22 ml (48" x 48") gris claro mate. Techos altos y de doble altura 3.96 ml (13') en la entrada, 3.80 ml (12'.4") en el recibidor, 3.53 ml (11'.6") en sala comedor, 2,86 ml (9'.4") en el resto de la casa. Lámparas en sala, comedor, cocina y fachada; ventiladores en habitaciones y zona social; ventanas y puertas de impacto; insolación con resistencia térmica R38 para mejor aislamiento de calor y eficiencia de energía; puertas interiores de 2.43 ml (8' pies) de alto, aire acondicionado central Rheem de 3.5 ton con eficiencia energética y rejillas lineales de ventilación, garaje doble con una puerta de acceso lateral independiente, techo de garaje insolado, motor de puerta de garaje Chamberlain con conexión Wi-Fi y luz LED integrada (control desde smartphone). Techo GAF Timberland HD de alta resistencia al viento y protección contra algas. Alero del techo en aluminio ventilado con drenaje subterráneo de cubierta y bajantes frontales y posteriores. Tres (3) habitaciones, un (1) estudio, una (1) bodega y tres (3) baños completos con puertas de vidrio, nichos iluminados, muebles flotantes y lavamanos de sobrepone con excelentes acabados, inodoro privado, doble tocador, espejos led con sensor táctil. Muebles de madera diseñado en sala, vestidores, closets, baños, alacenas y gabinetes de cocina estilo europeo. Cocina moderna, minimalista y lujosa con electrodomésticos de gama alta, campana de pared con salida exterior efectiva para eliminar olores en la casa, grasa, humedad y moho en los gabinetes, refrigerador de dos puertas, estufa de sobrepone, torre de hornos, máquina de lavar platos, doble lavaplatos, llave de lujo, dispensador de jabón y triturador de alimentos, mesones, salpicaderos, lateral y barra de cocina en cuarzo. Área de Lavandería con muebles superiores e inferiores en madera, un lavadero y mesón en Cuarzo. Disfrute con su familia de un ambiente social con terraza amplia y cubierta, pisos exteriores antideslizantes de 24"x48". Cocina externa dotada de asador, nevera de bebidas, lavaplatos, acceso a baño interno, ducha exterior y bodega. Hermosa jardinería con pinos y palmeras, nomenclatura en acero ubicada sobre un muro en el jardín, luces exteriores y dispositivos de riego automáticos. Es una casa que se destaca por tener acabados personalizados, minimalistas y modernos de alta calidad en el mercado de la florida, diseñados para personas exclusivas y de buen gusto como usted. Mejora opcional (piscina de 4.26 ml x 8.53 ml /14' x 28', con isla, sistema de agua de sal, luces internas y cerca).

Aparte ya una cita para verla, al +1 (239) 469 5965 o +1 (786) 600 5951 y sea usted el propietario de esta moderna propiedad.

CARACTERISTICAS

Construcción y Edificación

Tipo: Casa Unifamiliar

Año de construcción: 2026

Área Total construida: 256 m² (2.756 SF)

Área bajo Aire acondicionado: 176.5 m² (1.900 SF)

Habitaciones: 3

Baños completos: 3

Estudio/Oficina: 1

Garaje con espacio para carro: 2

Bodega: 1

Condado: LEE

Subdivisión: Cape Coral

Materiales de Construcción: Muros de bloques, Cimientos y detalles en Concreto

Estuco: Acabado estético Flotado en frente y atrás, texturizado en laterales y garaje

Pintura interna: Lisa tipo 4

Nivel de entrada: 1

Nueva Construcción: Si

Condiciones de la propiedad: Nueva construcción, Permiso de construcción

Techo: Single GAF Timberland HD

Fundición: Steam Wall

Áreas de insolación: resistencia térmica R38

Total niveles construidos: 1

Amoblada: No

Estatus: Activo

Servicios Públicos

Alcantarillado: pagado parcialmente

Suministro de Agua de la ciudad: Si

Electricidad disponible: Si

Interior

Características interiores

Muebles empotrados hechos a la medida: cocina, sala, vestidores, armarios, alacenas, baños y lavandería.

Piso en casa: baldosas 1.22 ml x 1.22 ml (48" x 48")

Piso en baños: baldosas: 0.61 ml x 1.22 ml (24" x 48")

Tina: 1

Techos altos y de doble altura 3.96 ml (13') en la entrada, 3.80 ml (12'.4") en el recibidor , 3.53 ml (11'.6") en sala comedor, 2,86 ml (9'.4") en el resto de la casa.

Sala Comedor

Sala Comedor: 7.31 ml x 5.18 ml (24' x 17')

Habitaciones

Alcoba Principal: 4.45 ml x 5.18 ml (14'.6" x 17')

Alcoba #2: 4.26 ml x 4 ml (14' x 13')

Alcoba # 3: 4.26 ml x 3.65 ml (14' x 12')

Estudio/Oficina: 3.0 ml x 2.37 ml (10' x 7'.8")

Baños

Baño Principal: 4.45 x 3.0 ml (14'.6" x 10')

Baño # 2: 2.80 ml x 1.52 ml (9'.2" x 5')

Baños #3: 3.20 ml x 1.64 ml (10'.5" x 5'.4")

Enfriamiento and Calefacción

Sistema HVAC central para climatización completa Rheem 3.5-ton

Cocina

Cocina independiente: 4.00 ml x 3.78 ml (13',10" x 12'.4")

Lavaplatos dobles

Barra en cocina de cuatro (4) puestos

Electrodomésticos

Campana Extractora de pares VIKIO de acero inoxidable de 0.90 cm con conductos, máximo volumen de aire de 980 pies cúbicos por minuto para una potente extracción con filtro de carbón con salida al techo

Estufa Eléctrica Whirlpool de 76.2 cm, 4 quemadores, superficie lisa (radiante) color negro

Horno Eléctrico de pared inteligente Samsung 30" / 0.762 cm, autolimpieza y limpieza a vapor (acero inoxidable)

Microondas Inteligente Bespoke Samsung de 2.1 pies y 1000W de acero inoxidable, con conectividad automática.

Refrigerador de dos puertas verticales de 27.4 pies cúbicos con máquina de hielo, dispensador de agua y hielo (acero inoxidable a huellas dactilares)

Lavavajillas Samsung empotrado de 24 pulgadas con control superior y puerta de acero inoxidable resistente a huellas, nivel muy silencioso de 48 decibeles

Lavaplatos doble de acero inoxidable, con llave de lujo y dispensador de jabón

Triturador de basura sin cable

Sistemas Mecánicos

Calentador de agua eléctrico doble Rheem de 50 Gal. 4500-WATT con 6 años de garantía

Motor de Puerta de garaje Chamberlain con conexión Wi-Fi y luz LED integrada (control desde smartphone)

Exterior

Exteriores y características del terreno

Piso en entrada y patio: baldosas: 0.61 ml x 1.22 ml (24" x 48")

Puertas y ventas con vidrios de seguridad de alto impacto

Sistema de riego automático

Asadero exterior a gas

Área de Frente de la casa techado y abierto

Área trasera de la casa techado y cerrado

Patio o Jardín exterior abierto

Muro de Contención de canal de agua

Piscina (opcional)

Características de la piscina: Concreto, excavación de tierra, sistema de sal

Piscina privada: Si

Garaje y parqueadero

Garaje con espacio para carro: 2

Características del parqueadero: Adjunto, insolado en techo, entrada para autos, garaje pavimentado

Información del terreno

Descripción del terreno: Lote rectangular, Sistema de riego automático

Área de tamaño del lote: 930.77 m² (0.23 acres)

Dimensiones del tamaño del lote : 24 ml x 38 ml x 24 ml x 38 ml (80'x 125'x 80'x 125')

Tamaño del lote en Square Feet: 10.019

Comunidad

Asociación de Propietarios: No

Se permiten mascotas: si